

FRAÇÃO AG | TIPOLOGIA V3

Área Privada do Terreno
238,34 m²

Área Útil Coberta Total
196,83 m²

Área Útil Descoberta
17,20 m²

Pátio Interior
9,36 m²

Jardim Privado
136,09 m²

Piscina
13,00 m²

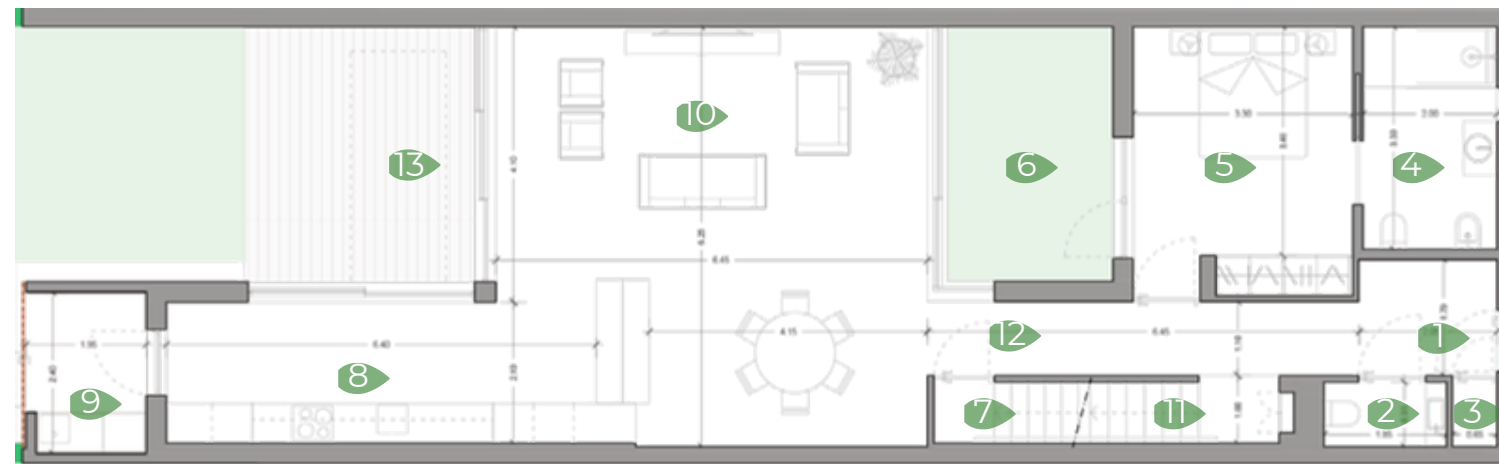
Deck
13,04 m²



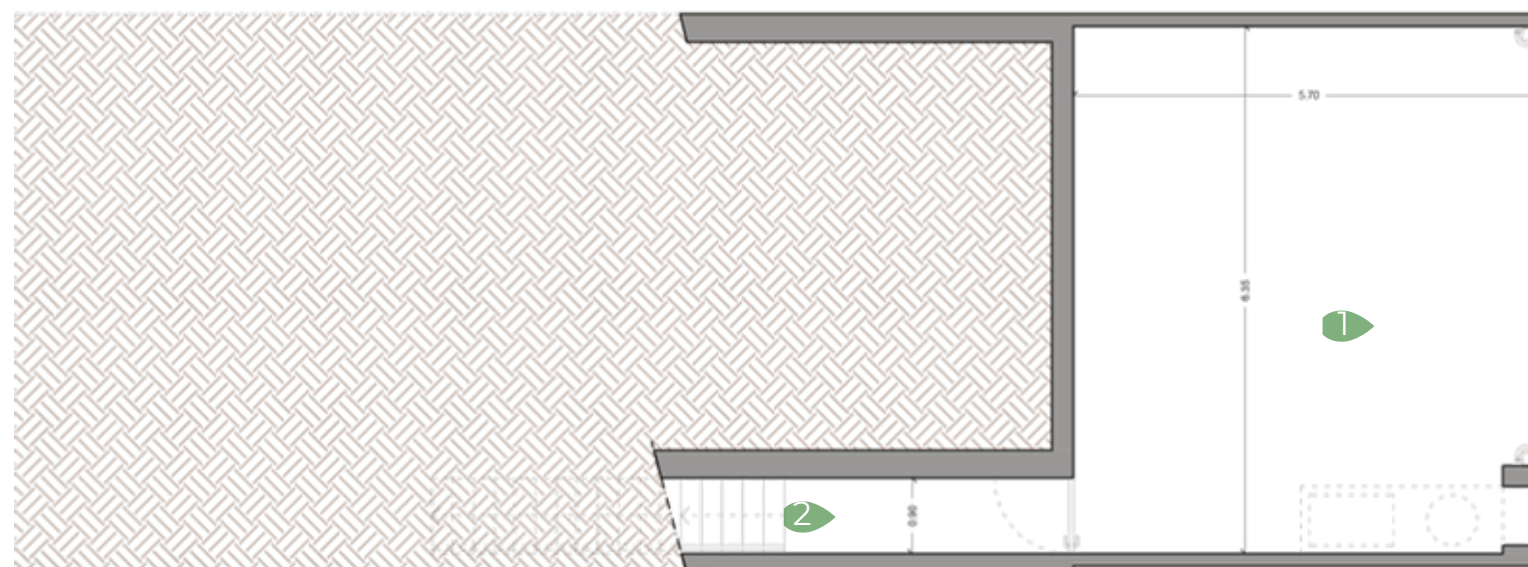
PISO 1



PISO 0



PISO -1



PISO 1

1. CIRCULAÇÃO	6,84 m ²
2. CLOSET	6,58 m ²
3. W.C.	1,37 m ²
4. W.C.	1,27 m ²
5. DUCHE	1,24 m ²
6. QUARTO	15,03 m ²
7. CLOSET	8,23 m ²
8. W.C.	1,35 m ²
9. W.C.	1,80 m ²
10. DUCHE	1,37 m ²
11. QUARTO	19,62 m ²
12. VARANDA	3,41 m ²
13. VARANDA	4,43 m ²

PISO 0



1. ENTRADA	3,56 m ²
2. W.C. DE SERVIÇO	1,76 m ²
3. ARRUMO	0,68 m ²
4. W.C. MOB. CONDICIONADA	6,63 m ²
5. QUARTO	13,04 m ²
6. JARDIM INTERIOR	9,36 m ²
7. ESCADAS DE SERVIÇO	0,82 m ²
8. COZINHA	10,29 m ²
9. LAVANDARIA	4,21 m ²
10. SALA	40,35 m ²
11. ESCADAS	4,81 m ²
12. CIRCULAÇÃO	7,08 m ²
13. DECK EXTERIOR	13,04 m ²

PISO -1

1. GARAGEM	35,79 m ²
2. ANTECÂMARA	3,12 m ²



VILAMOURA PARQUE



Vilamoura parque,
Viver o coração
de Vilamoura

